

生コンクリート圧縮強度試験結果の情報提供について

(財)鳥取県建設技術センター

当センターで実施するコンクリートの圧縮強度試験のうち、土木工事及び建築工事に多く使用されているコンクリートについてまとめた結果は下記のとおりでした。

○土木工事で多く使用されているコンクリート

・呼び方	普通-21-8-40-BB	
・材齢	25～35日	
・養生方法	標準養生	
・集計期間	平成18～22年度(5年間)	
・集計方法	圧縮強度の月別推移(全県)	図1-1
	〃 (地区別)	図1-2
	圧縮強度ヒストグラム夏季(8月)	図1-3
	圧縮強度ヒストグラム冬季(12月～3月)	図1-4

○建築工事で多く使用されているコンクリート

・呼び方	普通-27-15-20-N	
・材齢	25～35日	
・養生方法	現場水中養生及び標準養生	
・集計期間	平成18～22年度(5年間)	
・集計方法	圧縮強度の月別推移(全県)	現場水中養生 } 標準養生 } 図2-1
	〃	
	圧縮強度ヒストグラム夏季(8月)	現場水中養生 図2-2
	圧縮強度ヒストグラム冬季(12月～3月) 〃	図2-3
	圧縮強度ヒストグラム夏季(8月)	標準養生 図2-4
	圧縮強度ヒストグラム冬季(12月～3月) 〃	図2-5

○参考

- ・現場水中養生(JASS 5)
工事現場内の直射日光が当たらない場所に水槽を設置し、その中で行う水中養生のことをいう。
- ・標準養生(JIS A 0203:2006 4601)
温度を $20 \pm 3^{\circ}\text{C}$ に保った水中、湿砂中又は飽和蒸気中で行う供試体の養生。

<土木工事で多く使用されているコンクリート>

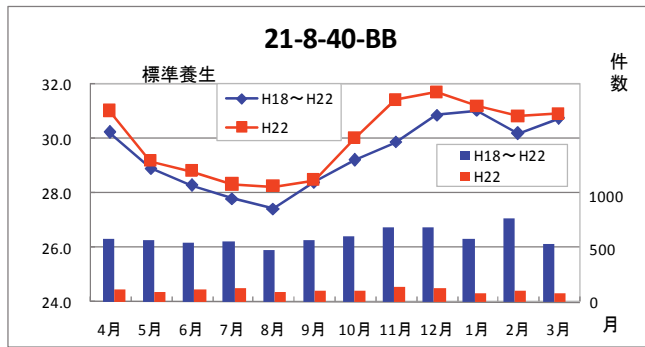


図1-1 圧縮強度の月別推移(全県)H18~H22

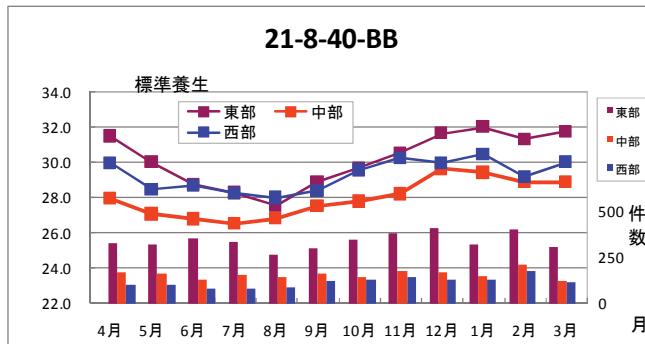


図1-2 圧縮強度の月別推移(地区別)H18~H22

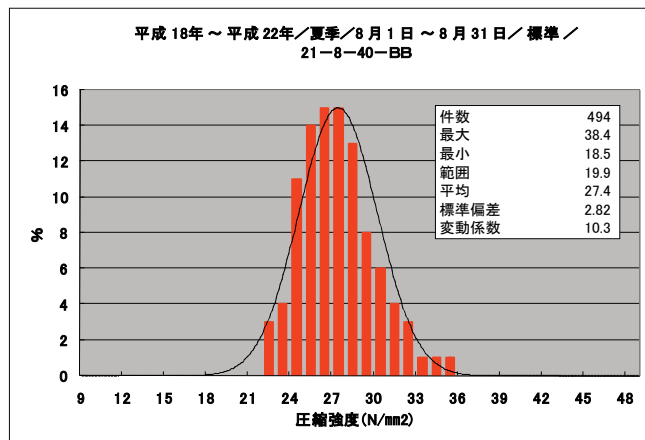


図1-3 圧縮強度ヒストグラムH18~H22(夏季)

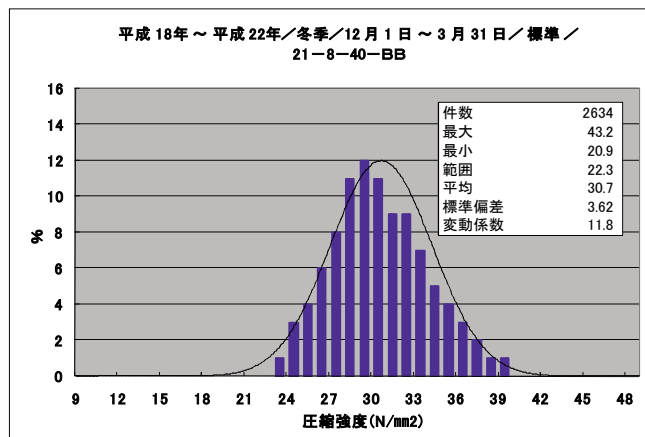


図1-4 圧縮強度ヒストグラムH18~H22(冬季)

<建築工事で多く使用されているコンクリート>

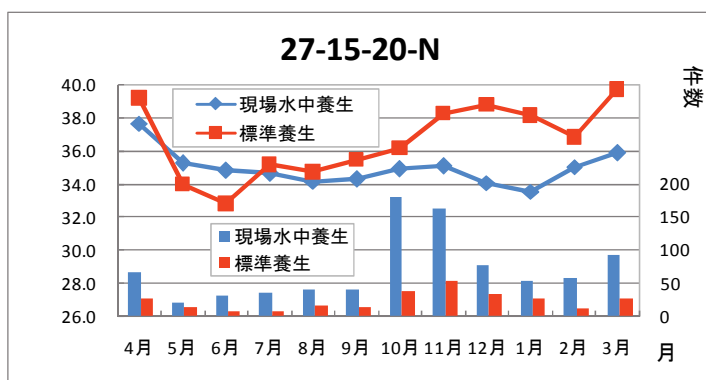


図2-1 圧縮強度の月別推移 * 5件未満は計上せず

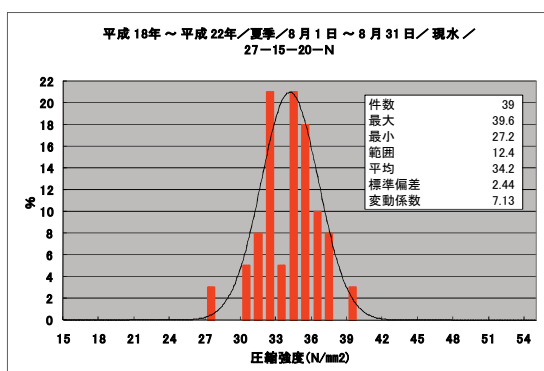


図2-2 圧縮強度ヒストグラム H18~H22 (夏季) 現場水中養生

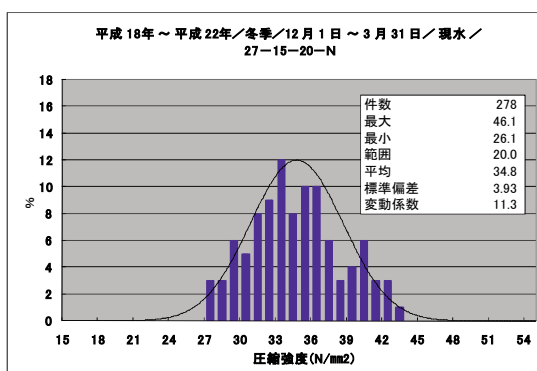


図2-3 圧縮強度ヒストグラム H18~H22 (冬季) 現場水中養生

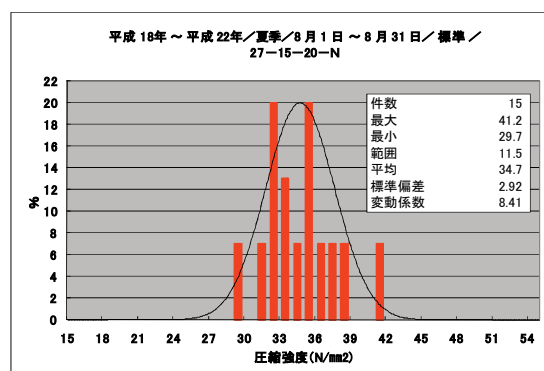


図2-4 圧縮強度ヒストグラム H18~H22 (夏季) 標準養生

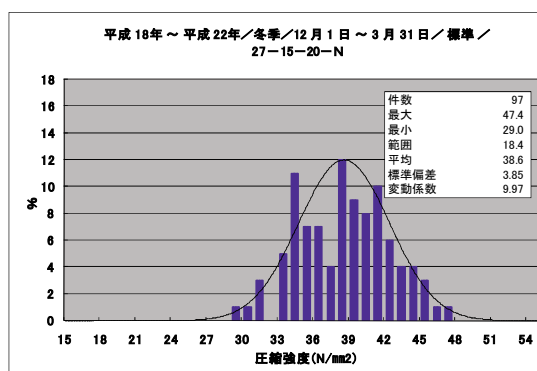


図2-5 圧縮強度ヒストグラム H18~H22 (冬季) 標準養生