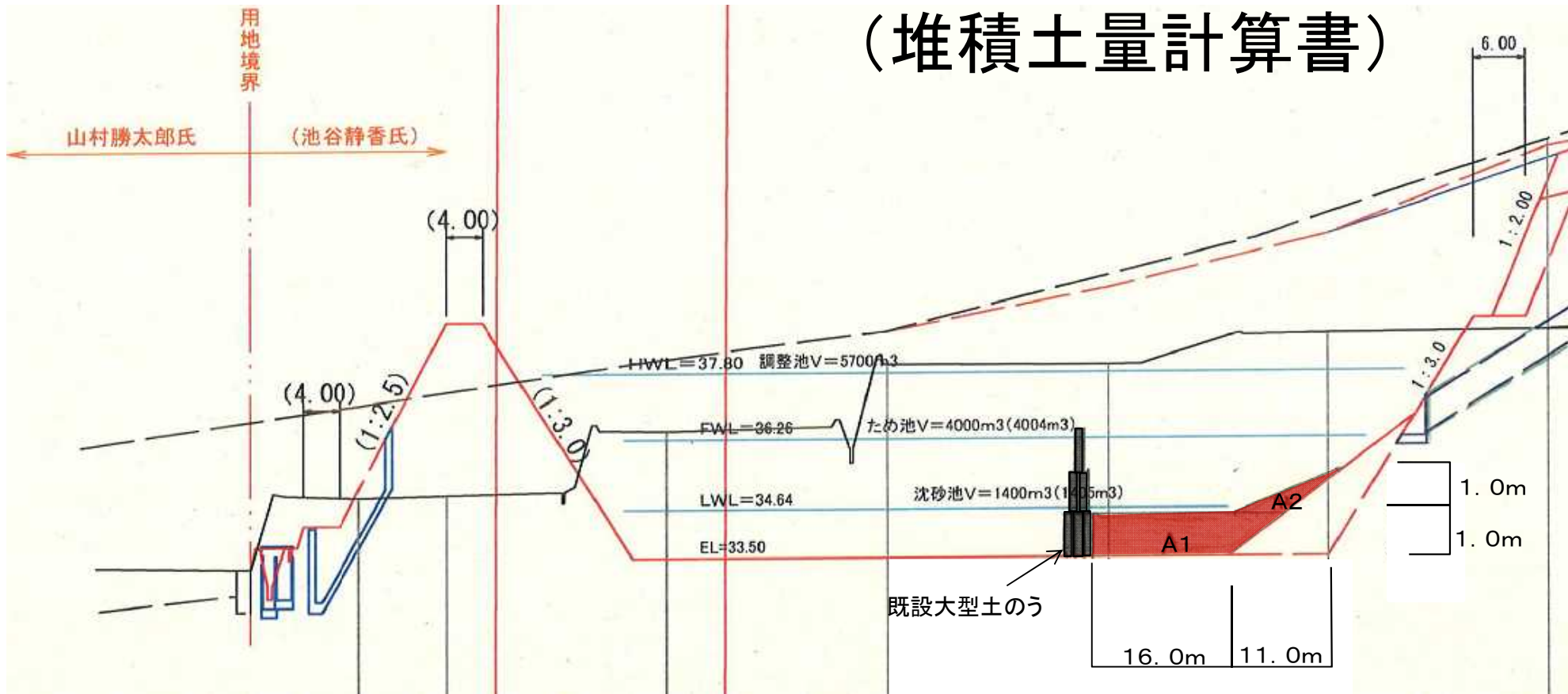


(堆積土量計算書)



【堆積土砂量】

$$A1 = (16.0\text{m} + 21.0\text{m}) \times 1.0\text{m} / 2 = 18.5\text{m}^2$$

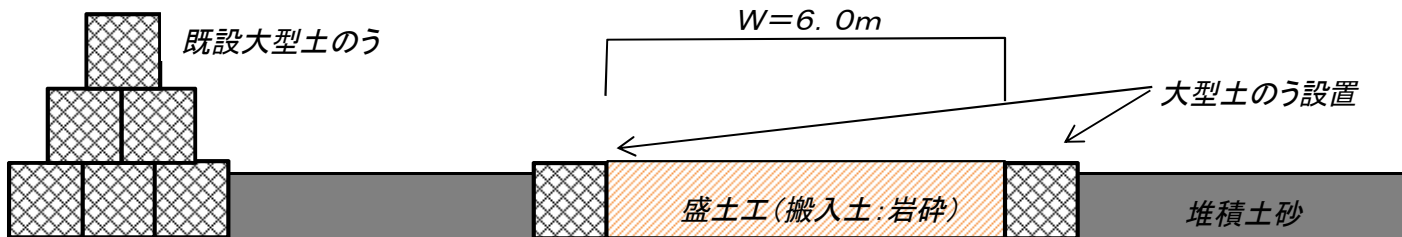
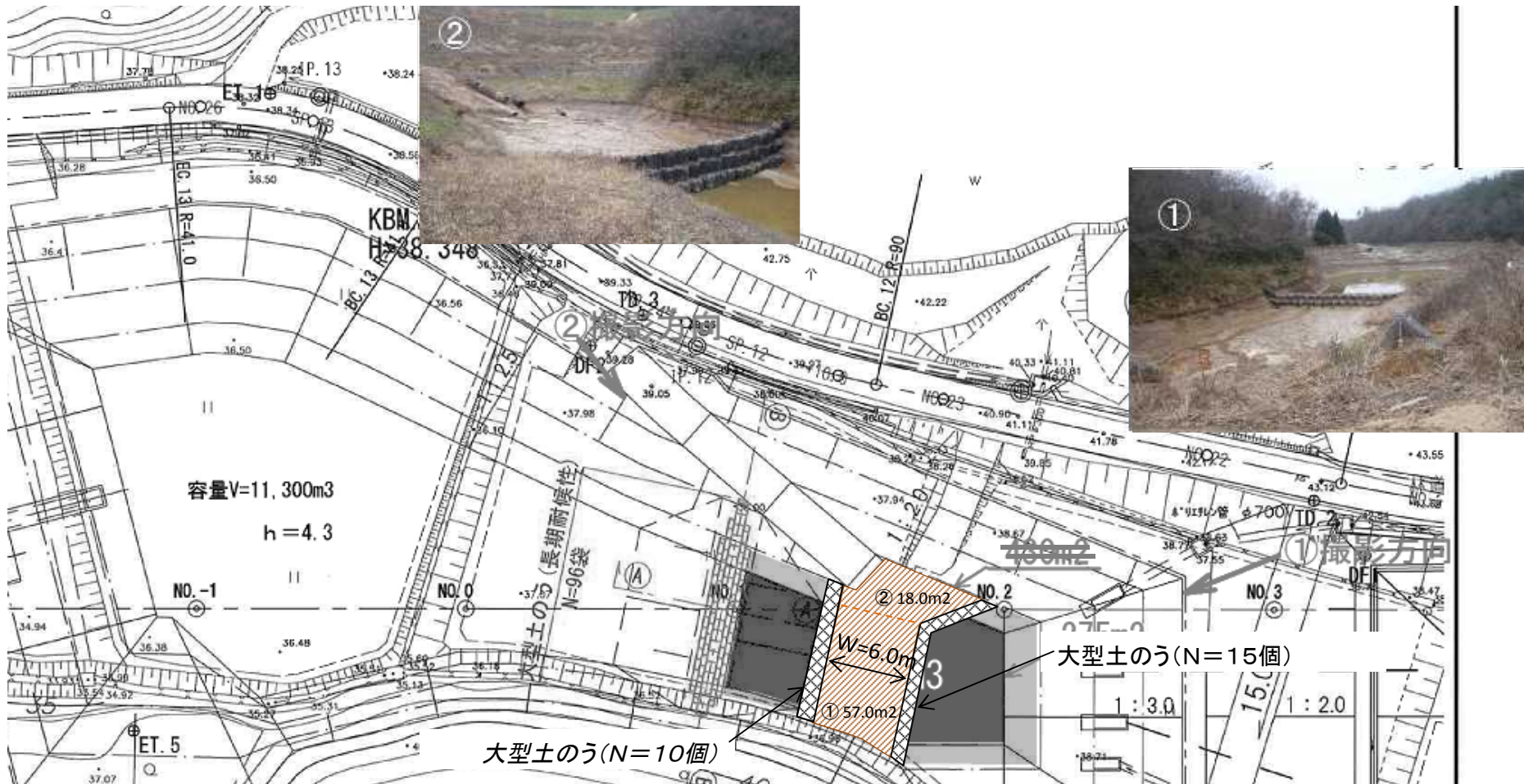
$$A2 = 11.0\text{m} \times 1.0\text{m} / 2 = 5.5\text{m}^2$$

$$W = 14.0\text{m}$$

$$V = (A1 + A2) \times W = (18.5 + 5.5) \times 14.0 = 336\text{m}^3$$

336m³

【進入路設置】



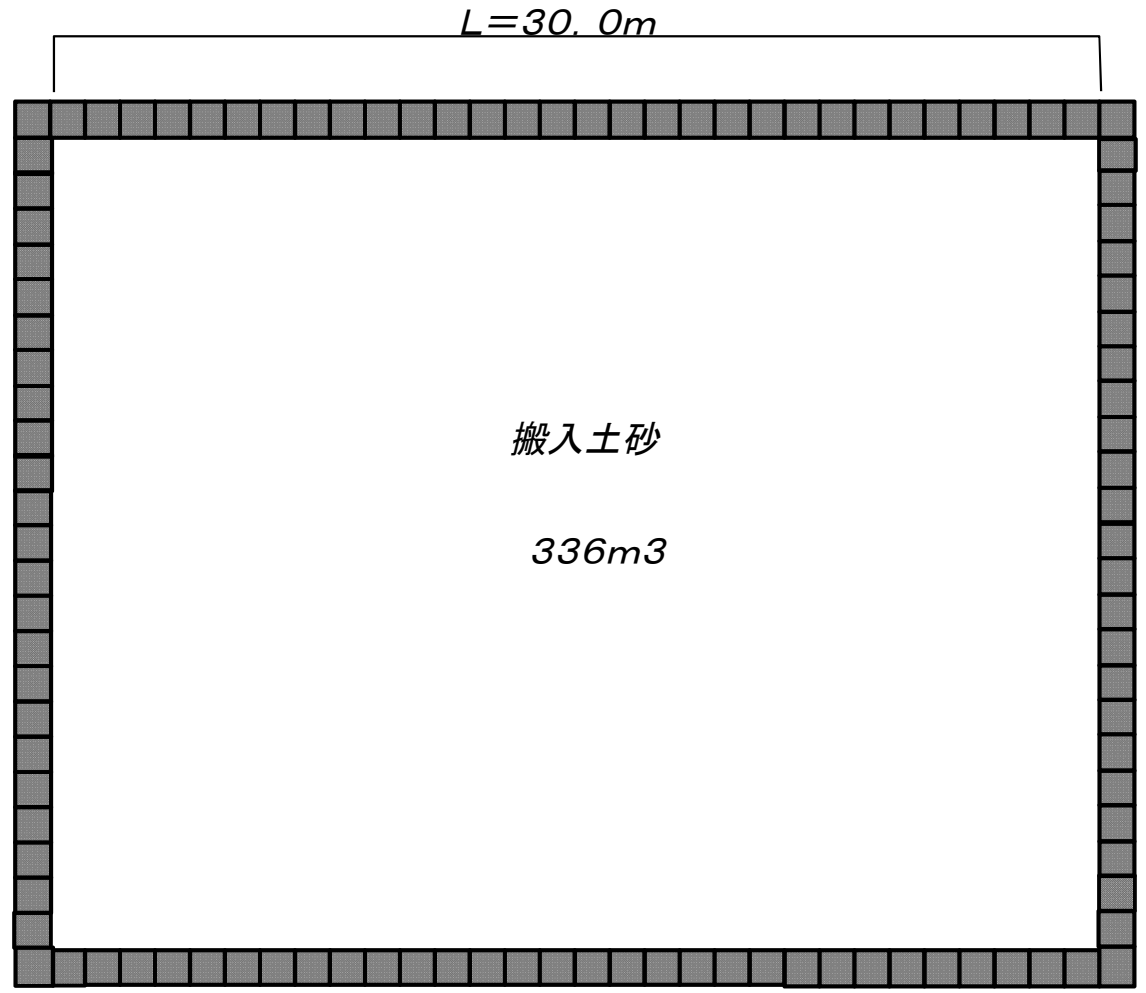
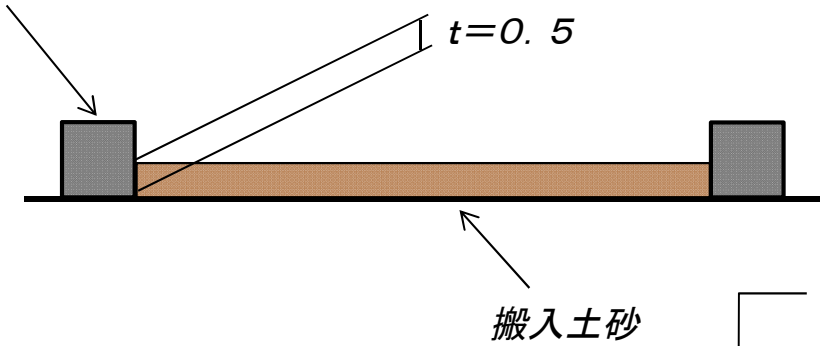
<数量>
 大型土のう N=25個
 盛土(岩砕)
 $V=57.0 \times 1.0 + 18.0 \times 1/2$
 $= 66.0\text{m}^3$

【残土仮置ヤード設置】

大型土のう

$$V=L \times B \times t = 30.0m \times 23.0m \times 0.5m = 345m^3$$

> 336m³ . . . OK



搬入土砂

L=30.0m

L=23.0m

搬入土砂

336m³

大型どこのう作成・設置(流用土)

N=110 個

運搬距離

【工事箇所 ~ 第1三代寺(1.2km)】



第2三代寺事業所～第2三谷事業所の土砂運搬距離(L=18km)

52分 (18.0 km)
 国道53号線 経由
 渋滞なしで 52分

- > 国道194号線まで進む
9分 (1.0 km)
- ↶ 左折して国道194号線に入る
2分 (1.0 km)
- ↶ 左折する
3分 (1.0 km)
- ↑ 念佛橋車話 (交差点) で国道226号線へ進む
13分 (8.1 km)
- ↶ 左折する
2分 (1.0 km)
- > 国道53号線と鳥取自動車道(無料区間)から河原町山手まで行く
10分 (8.3 km)
- > 河原町三谷の目的地まで行く
24分 (3.7 km)

第2三代寺

第2三谷 ad

ライブ交通情報