

第200800145643号

平成20年12月22日

各総合事務所県土整備局長様

県土整備部道路企画課長

(公 印 省 略)

道路台帳平面図修正歩掛の改正について（通知）

このことについて、別紙のとおり改正したので、平成21年1月5日以降起工決裁のものより適用してください。

なお、昭和57年12月27日付発道第233号道路課長通知は、平成21年1月4日をもって廃止します。

（担当）

企画調査係 横河

電話 内線7355

メール yokogawa-n@pref.tottori.jp

1業務当たり	作業計画	調書作成	スキヤニング CADトレース ※ 1km当たり	打ち合わせ協議			備考
				当初	中間1回当り	納品時	
測量主任技師	0.60	—	—	0.50	—	0.50	
測量技師	1.20	—	—	0.50	0.50	0.50	
測量技師補	0.80	1.50	—	—	0.50	—	
図工	—	—	3.00	—	—	—	

※スキヤニングCADトレースは、必要に応じて、スキヤニング(ラスベク変換込み)を計上すること。

改良工事					(人)
1km当たり	現地調査	補正準備	製図工	データシート 作成	備考
測量技師補	1.30	0.77	—	0.90	
測量助手	1.30	0.77	—	—	
普通作業員	1.30	—	—	—	
図工	—	—	2.30	—	
雑品	人件費の0.5%以内				
連絡者運転費	1.30日	—	—	—	ライトバン1. 5L

小規模改良工事 (箇所延長100m以上～500m未満)					(人)
1箇所当たり	現地調査	補正準備	製図工	データシート 作成	備考
測量技師補	0.80	0.53	—	0.45	
測量助手	0.80	0.56	—	—	
普通作業員	0.80	—	—	—	
図工	—	—	1.30	—	
雑品	人件費の0.5%以内				
連絡者運転費	0.80日	—	—	—	ライトバン1. 5L

舗装工事 (箇所延長200以上～1.0km未満)					(人)
1箇所当たり	現地調査	補正準備	製図工	データシート 作成	備考
測量技師補	0.45	0.21	—	0.40	
測量助手	0.45	0.25	—	—	
普通作業員	0.45	—	—	—	
図工	—	—	0.20	—	
雑品	人件費の0.5%以内				
連絡者運転費	0.45日	—	—	—	ライトバン1. 5L

舗装工事 (箇所延長1.0km以上)					(人)
1km当たり	現地調査	補正準備	製図工	データシート 作成	備考
測量技師補	0.68	0.32	—	0.40	
測量助手	0.68	0.37	—	—	
普通作業員	0.68	—	—	—	
図工	—	—	0.25	—	
雑品	人件費の0.5%以内				
連絡者運転費	0.68日	—	—	—	ライトバン1. 5L

歩道設置工事 (箇所延長200以上～1.0km未満)					(人)
1箇所当たり	現地調査	補正準備	製図工	データシート作成	備考
測量技師補	0.90	0.46	—	0.70	
測量助手	0.90	0.49	—	—	
普通作業員	0.90	—	—	—	
図工	—	—	0.80	—	
雑品	人件費の0.5%以内				
連絡者運転費	0.90日	—	—	—	ライトバン1. 5L

歩道設置工事 (箇所延長1.0km以上)					(人)
1km当たり	現地調査	補正準備	製図工	データシート作成	備考
測量技師補	1.30	0.77	—	0.90	
測量助手	1.30	0.77	—	—	
普通作業員	1.30	—	—	—	
図工	—	—	2.30	—	
雑品	人件費の0.5%以内				
連絡者運転費	1.30日	—	—	—	ライトバン1. 5L

維持的工事					(人)
1箇所当たり	現地調査	補正準備	製図工	データシート作成	備考
測量技師補	0.45	0.18	—	0.40	
測量助手	0.45	0.21	—	—	
普通作業員	0.45	—	—	—	
図工	—	—	0.25	—	
雑品	人件費の0.5%以内				
連絡者運転費	0.45日	—	—	—	ライトバン1. 5L

小規模維持工事					(人)
1箇所当たり	現地調査	補正準備	製図工	データシート作成	備考
測量技師補			—	0.40	
測量助手			—	—	
普通作業員			—	—	
図工			0.25	—	
雑品	人件費の0.5%以内				
連絡者運転費			—	—	ライトバン1. 5L

平面図修正					(人)
1箇所当たり	現地調査	補正準備	製図工	データシート作成	備考
測量技師補			—	0.40	
測量助手			—	—	
普通作業員			—	—	
図工			0.25	—	
雑品	人件費の0.5%以内				
連絡者運転費			—	—	ライトバン1. 5L

(参考)

1. 平面図修正歩掛

- ・タイプ（Ⅰ）

路線測量歩掛を適用。

データシート作成等については、平面図修正歩掛の各工種の内、該当するものを適用する。

- ・タイプ（Ⅱ）

必要に応じて、スキヤニング（ラスタ・ベクタ変換込み）及びスキヤニング CAD トレースを計上すること。

平面図修正歩掛の各工種の内、必要なものを適用する。

- ・タイプ（Ⅲ）、タイプ（Ⅳ）

平面図修正歩掛の各工種の内、必要なものを適用する。

2. その他 歩掛

区域決定等告示のための起終調べ	・・・	測量助手	0.5 人／一告示
-----------------	-----	------	-----------

○ 丈量図等資料のあるものは計上しない。

○ 法務局調査を県職員が行う場合は計上しない。

工種別の説明

●平面図修正歩掛（工事平面図がある場合）

前年度以前の平面図の CAD データを元に修正を行う。

- 1 改良工事・・・全幅修正で箇所延長が 500m 以上の下記工種
(道路改良、特殊改良、橋梁掛替、踏切除却、凍雪害防止等)
 - 2 小規模改良工事・・・上記工種の内、箇所延長が 100m 以上～500m 未満のもの。
(100m 未満の箇所は維持的工事とする。)
 - 3 舗装工事・・・道路部のみ修正のもの。
(舗装工事でも、改良工事で修正していないものは、改良、小規模改良工事の歩掛を適用する)
 - 4 歩道設置工事・・・交通安全施設整備事業で箇所延長が 200m 以上の歩道のみ既設道路に設置するもの。
(片側、両側設置は考慮しない。ただし、分離歩道で、台帳平面図を車道と別葉で作成する場合は、改良、小規模改良工事の歩掛を適用する)
 - 5 維持的工事・・・上記以外の工事で下記程度の規模のもの。
(防災、防雪、災害、展望駐車場・・・100～1,000m²)
(緑化工事・・・1.0km 程度、照明灯・・・100 基)
(小規模改良工事の 100m 未満、舗装、歩道工事の 200m 未満のもの)
 - 6 小規模維持工事・・・現地確認を要しない程度のもの。
(ガードレール、標識、照明灯等で数m、数基程度の箇所の計が上記維持的工事の規模を超えないもの。)
- 注) 1. 歩掛運用上の箇所・・・同一工事区分でほぼ 500m 以内の近接する工事は、一箇所とする。ただし、小規模維持工事は、上記 500m の範囲は考えない。
2. 維持的工事、小規模維持工事・・・道路現況チェックリストのデータに関係ない工種については、データシート作成は計上しない。
3. 消雪パイプ等の標示記号のないもの・・・図化幅外に文字で明記する。

●その他 歩掛

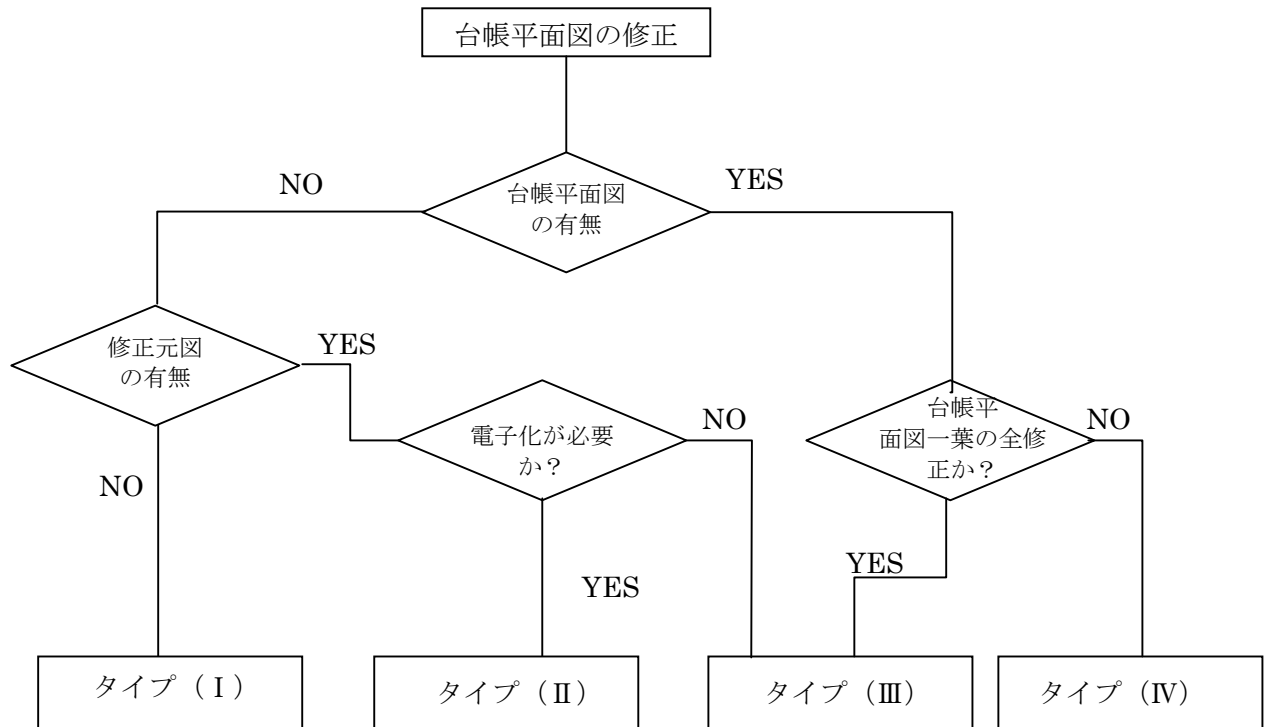
- 7 修正箇所内の交差道路の台帳平面図修正

【事務提要の見直し】

第 3 節 台帳平面図の修正

1 台帳平面図の修正作業

台帳平面図の修正作業は、大別すれば下図の 3 タイプに区別できるが、この節ではタイプ（Ⅱ）（Ⅲ）の一般的な作業内容を示す。



(1) タイプ (Ⅰ)

県道昇格等修正原図の無い場合は、一般の路線測量を行うことし、第 1 節「台帳平面図の作成」に基づき作成する。

(3) タイプ (Ⅱ)

県道昇格等修正原図やパイパス工事等の工事図面（修正原図）は有るが、電子化されていない場合、台帳平面図一葉の全区間を電子化する場合である。

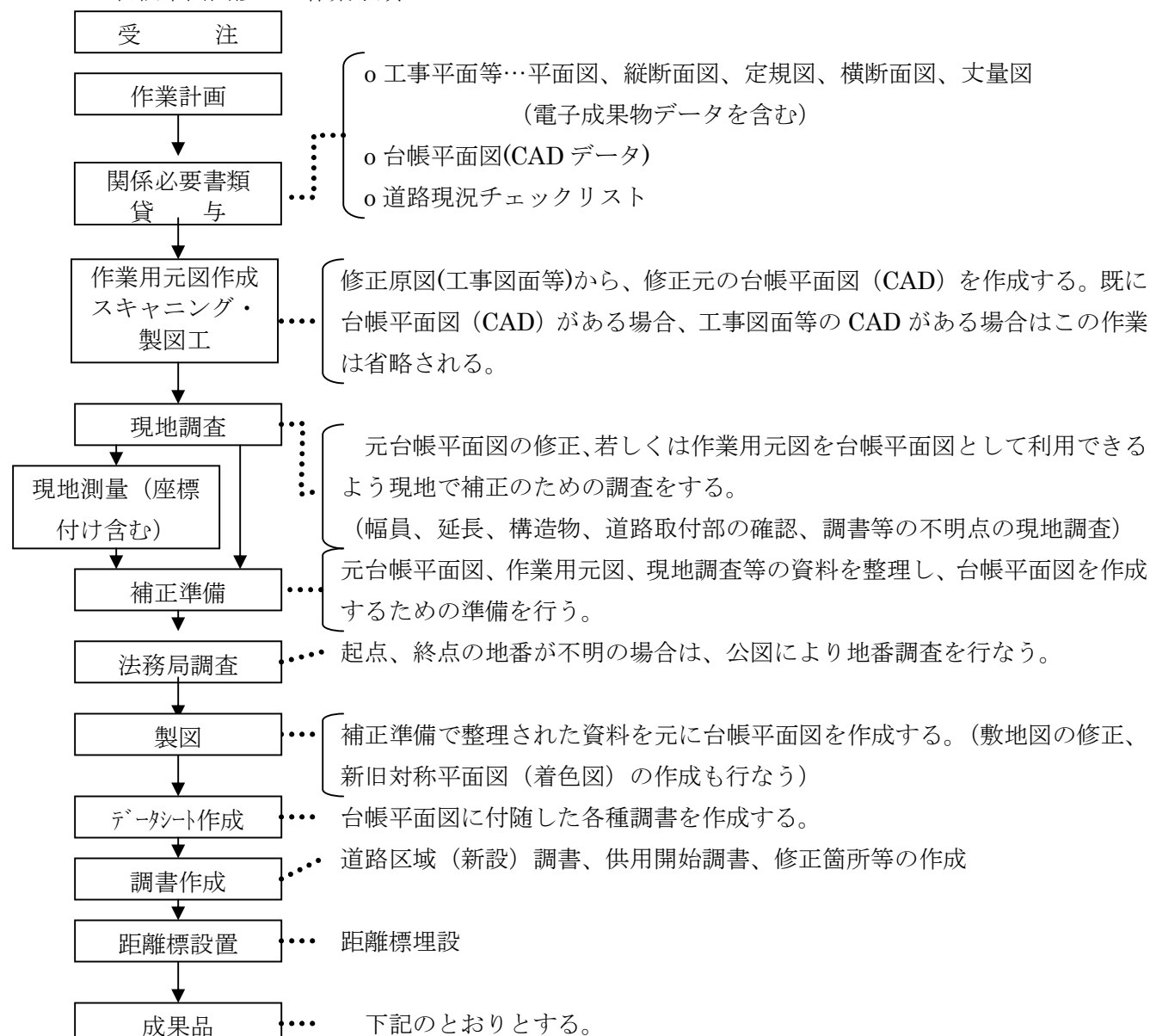
(3) タイプ (Ⅲ)

パイパス工事等で台帳平面図がなく、工事図面（電子化された修正原図）のみがある場合、又は台帳平面図、修正原図ともあるが、修正区間が長く、台帳平面図一葉の全区間が修正となる場合である。

(4) タイプ (Ⅳ)

台帳平面図、修正原図ともにある場合で、上記「タイプ (Ⅱ)」以外のものである。

2 台帳平面図修正の作業手順



(1) 道路台帳平面図出力（新旧対称平面図）（上質紙印刷）	2 部
(2) 道路台帳平面図等（CAD） DVD 等※ 1	2 部
(3) 道路台帳位置図(1/2.5 万)(バイパス等で路線が変更される場合のみ提出)	2 部
(4) 道路距離標設置位置写真	1 部
(5) 各種変更用調書 ア 導路現況区間データ 変更路線データ、変更区間データ、属性区間データ イ 橋梁データ（横断歩道橋） ウ 踏切データ エ トンネルデータ（地下道）	各 1 部
(7) 道路台帳平面図修正(新設)調書及び同上 1/5 万 修正位置図(管内図)	各 2 部
(8) 丈量図（CAD） 関係必要書類貸与にて収集し、（2）とともに保存する。	1 部

※ 1 作成年月日時点の全道路台帳平面図データを格納すること。
なお、関係必要書類貸与での各種電子データも併せて格納すること。（各路線毎で旧台帳図と新旧対称平面図についても、別フォルダーを作成して格納）